









Floor guide フロアガイド

5F	客室 洗濯機/電子レンジ	 
4F	客室 洗濯機/製氷機/自動販売機	  
3F	客室 洗濯機/電子レンジ	 
2F	客室 洗濯機/製氷機/自動販売機/ レストラン/喫煙所	    
1F	フロント・プール 洗濯機/電子レンジ/ 製氷機	  

客室

スタンダードダブル	19室/22.1㎡	(定員3名)
スタンダードツイン	110室/22.1㎡	(定員3名)
スーペリアツイン(バルコニー付)	56室/22.1㎡	(定員3名)
スタンダードファミリールーム	6室/23.5㎡	(定員4名)
スーペリアファミリールーム(バルコニー付)	8室/23.5㎡	(定員4名)
デラックスファミリールーム(バルコニー付)	7室/44.6㎡	(定員6名)
ユニバーサルダブル	1室/22.1㎡	(定員2名)
客室総数	207室	計655名

施設・サービス

- ・喫煙室(2F)・コインランドリー(各フロア)・自販機(2F・4F)
- ・レストラン(2F)/朝食 6:15~10:00(LO9:30) 夕食 17:30~22:00(LO21:30)
- ・パブリックプール/季節営業 10:00~18:00 (季節営業、4月下旬~9月予定)
- ・ホテルSHOP/営業時間 7:00~22:00
- ・駐車場/敷地内70台/第二駐車場130台/料金500円/泊・エレベーター(3基)
- ・ゲストランドリーサービス・指圧各種マッサージサービス・宅配便取次サービス

客室内設備

- ・ユニットバス・トイレ・TV・加湿空気清浄機・ヘアドライヤー・電気ケトル・冷蔵庫
- ・セーフティボックス・目覚まし時計・鍵/オートロック・カードキー1室(ご人数様分)
- ・テレビ・洗面所・バスルーム・トイレ・冷暖房

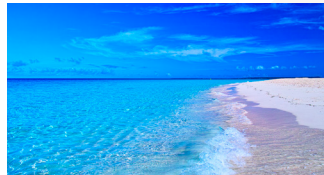
アメニティ

- ・シャンプー・コンディショナー・ボディソープ・ハンドソープ・歯ブラシ・フェイスタオル
- ・バスタオル・バスマット・パジャマ・スリッパ 他

Sightseeing spots 周辺観光情報



◎宮古空港(車約1分)



◎与那覇前浜ビーチ(車約12分)



◎伊良部島・下地島(車約18分)



◎パインガマビーチ(車約12分)

Access アクセス



宮古空港		車で約1分(宮古空港正面)
宮古空港		徒歩で約10分
みやこ下地島 空港		車で約30分
駐車場	敷地内 70台 第二駐車場 130台 料金 ¥500/泊	



ホテル・トリフィート 宮古島リゾート

〒906-0013 沖縄県宮古島市平良下里2422-1
TEL0980-75-7700 FAX0980-75-7701
info-mmy@torifito.jp
https://torifito.jp/miyakojima/



Comfortable Place





せっかくの宮古島だからこそ、
カラダもココロもリフレッシュしたい。

空港からの好アクセスだから、
宮古島とたくさん触れ合い、繋がれる。

そんなあなたの

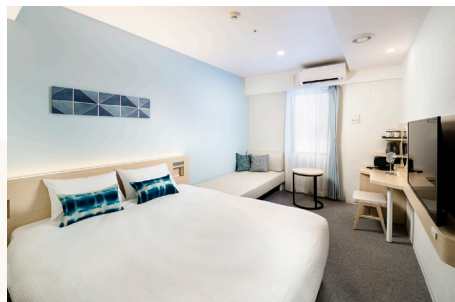
Comfortable Place

ホテル・トリフィート 宮古島リゾート



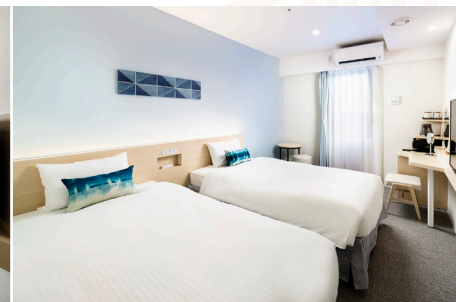
様々な目的で訪れたこの場所に、「非日常のにおい」「リラックスできる快適性」
どちらの目的にも適応する空間をご提供します。

HOTEL TORIFITO MIYAKOJIMA RESORT



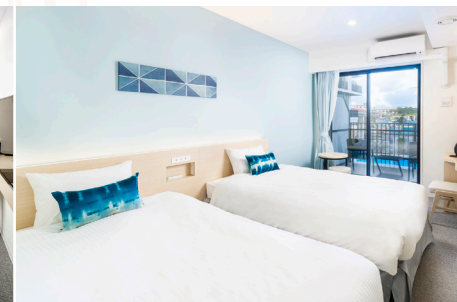
1 スタンダードダブル

宮古島の宮古ブルーを感じさせる
落ち着いた空間をお楽しみください



2 スタンダードツイン

22㎡の広々ツイン、バスルームも洗い場付きの
ゆったり空間で快適にお寛ぎ頂けます。



3 スーペリアツイン(バルコニー付)

スタンダードツインにテラスを付けた更に宮古島の
空気を感じて頂ける空間となっております。



4 スタンダードファミリールーム

ダブルベッド、シングルベッド、ロフトベッドと
ファミリーにぴったりの空間となります。



5 スーペリアファミリールーム(バルコニー付)

スタンダードファミリールームにテラスを付けた
更にファミリーに快適な空間となります。



6 デラックスファミリールーム(バルコニー付)

最大6名様までご宿泊可能なテラス付き客室からは
屋外プールへ直行可能なリゾート感満載な客室。



Restaurant レストラン

Aqua Blue アクアブルー

朝食6:15~10:00(LO 9:30)
夕食17:30~22:00(LO 21:30)

170名
170席

地場の食材やメニューを取り入れた地産buffetをお届けいたします。

